



IDLEWOOD የመጀመሪያ ደረጃ

የድንበር ማስተካከያ

SMOKE RISE የመጀመሪያ ደረጃ ት/ቤት የሁብት ዕቅድ

የማህበረሰብ መረጃ ስብሰባ

ጁንዋሪ 23/2025

SMOKE RISE የመጀመሪያ ደረጃ ት/ቤት

አጀንዳ

1. ዳራ እና ሁኔታ
2. ድጋሚ የአውራጃ ክለላ ሂደት
3. ምክር
4. የሀብት ዕቅድ



IDLEWOOD እድሳት

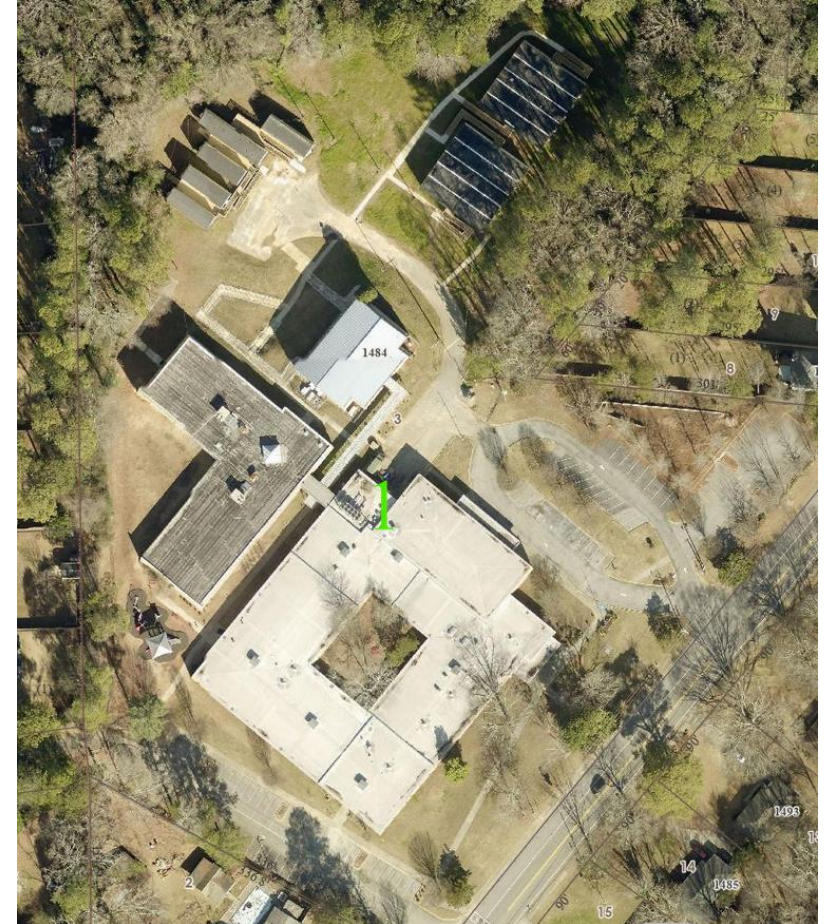
■ ወሰን

- የኩሽና፣ መታጠቢያ ቤት እና ሌሎችም እድሳት
- የHVAC ምትክ

■ ጊዜ

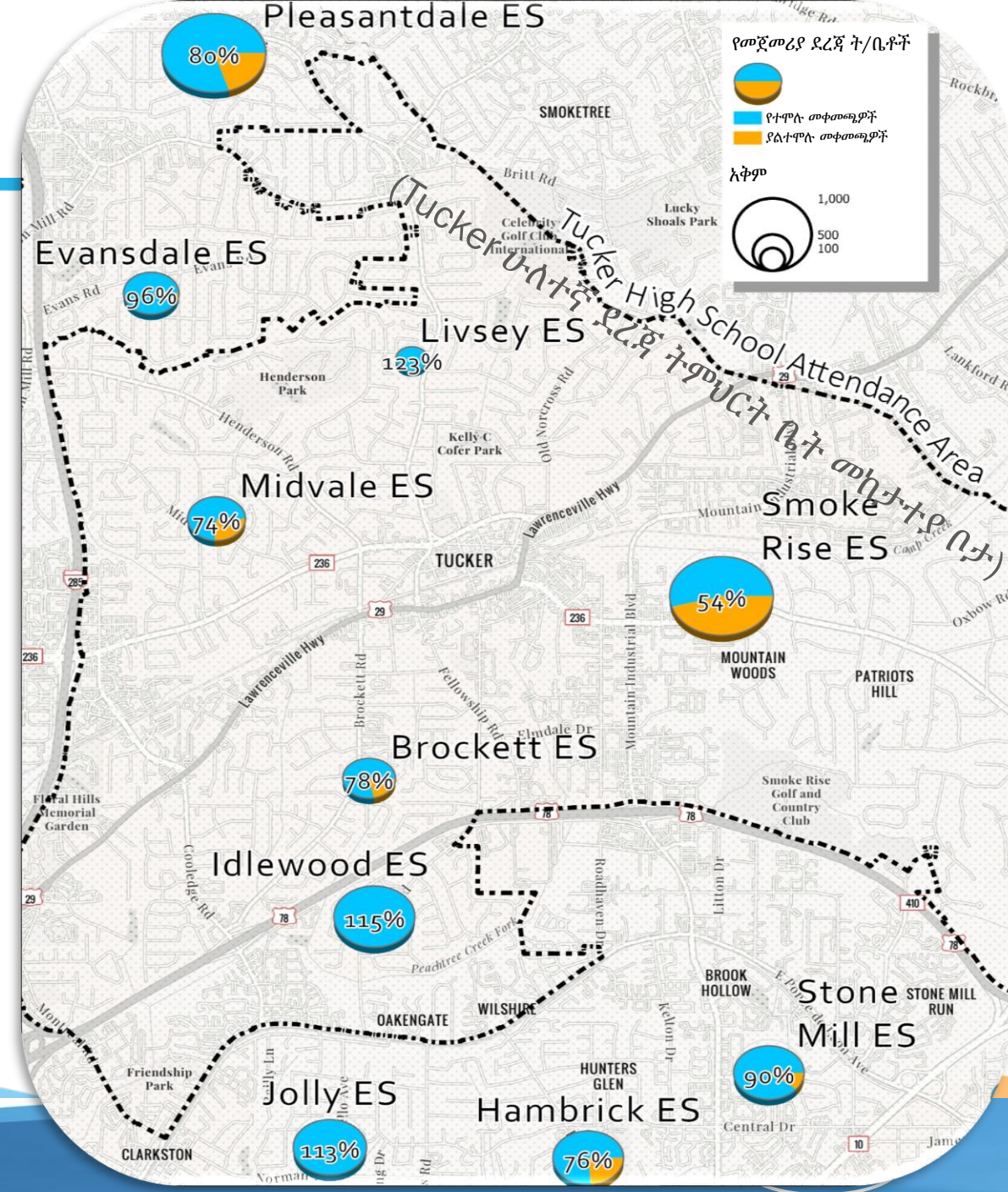
- ከ2025 ጀምሮ
- በ2027 አልቋል

❖ በIdlewood ያለው አነስተኛ የተማሪ ብዛት ፕሮጀክቱን ስኬታማ ለማድረግ ይረዳል

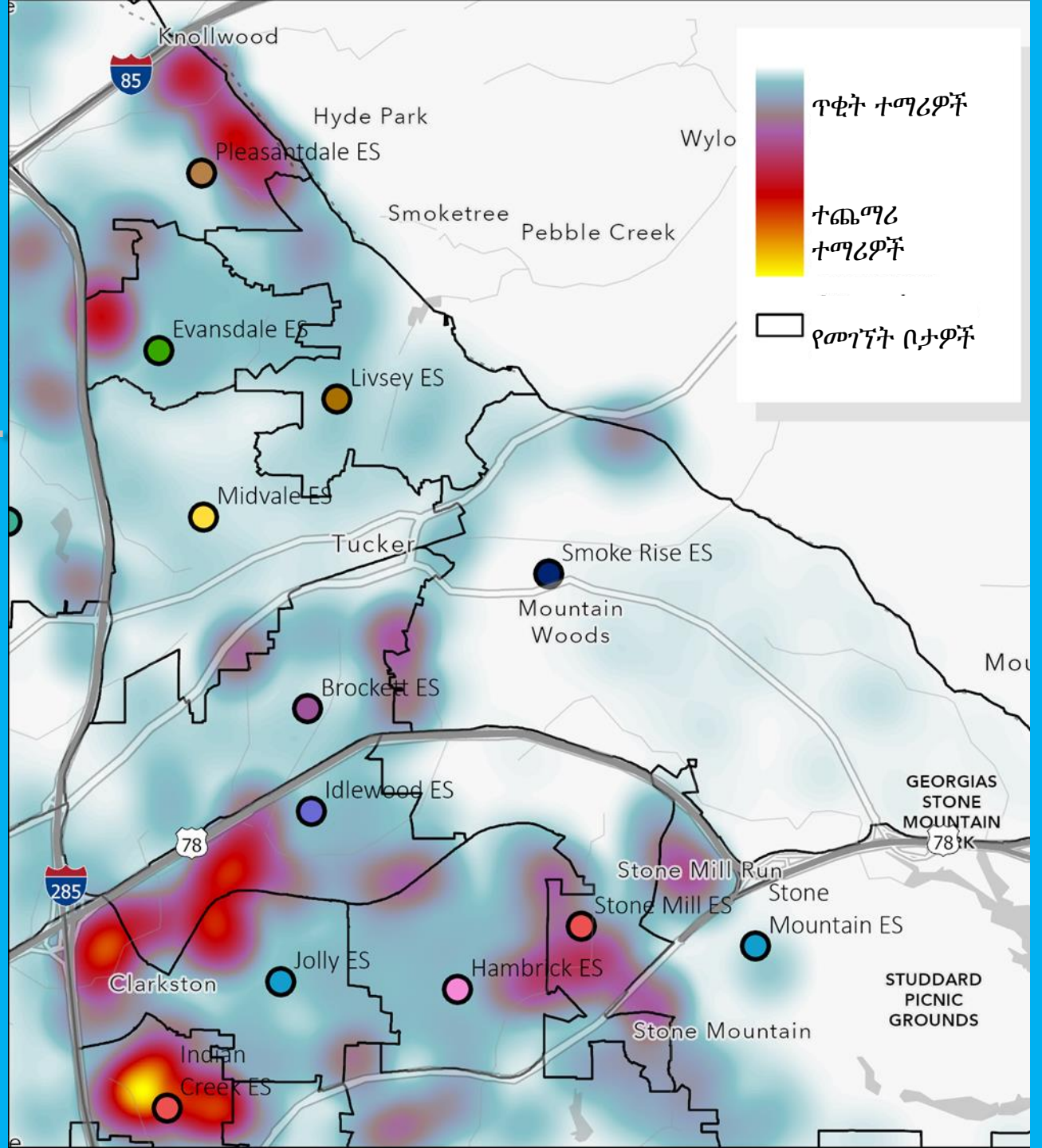


የመጀመሪያ ደረጃ ት/ቤቶች

	Enr	Cap	Diff
Brockett መጀመሪያ ደረጃ ት/ቤት	390	504	+114
Idlewood መጀመሪያ ደረጃ ት/ቤት	885	768	-117
Livsey መጀመሪያ ደረጃ ት/ቤት	383	312	-71
Midvale መጀመሪያ ደረጃ ት/ቤት	411	552	+141
Smoke Rise መጀመሪያ ደረጃ ት/ቤት	537	984	+447

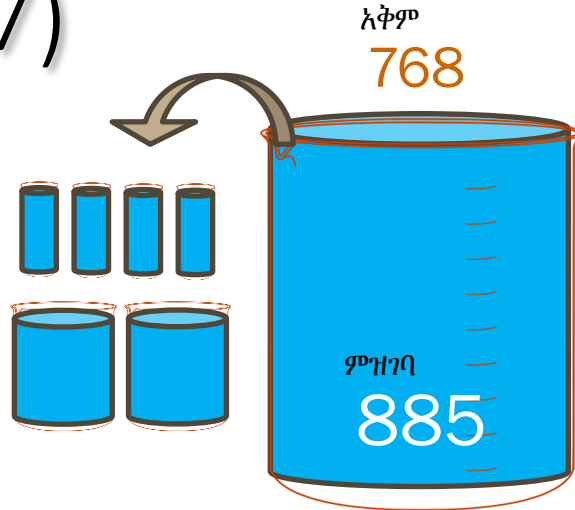


በተሰበቻችን የት ይኖራሉ?



IDLEWOOD መጀመሪያ ደረጃ

ት/ቤት
(1967)



እድሳት

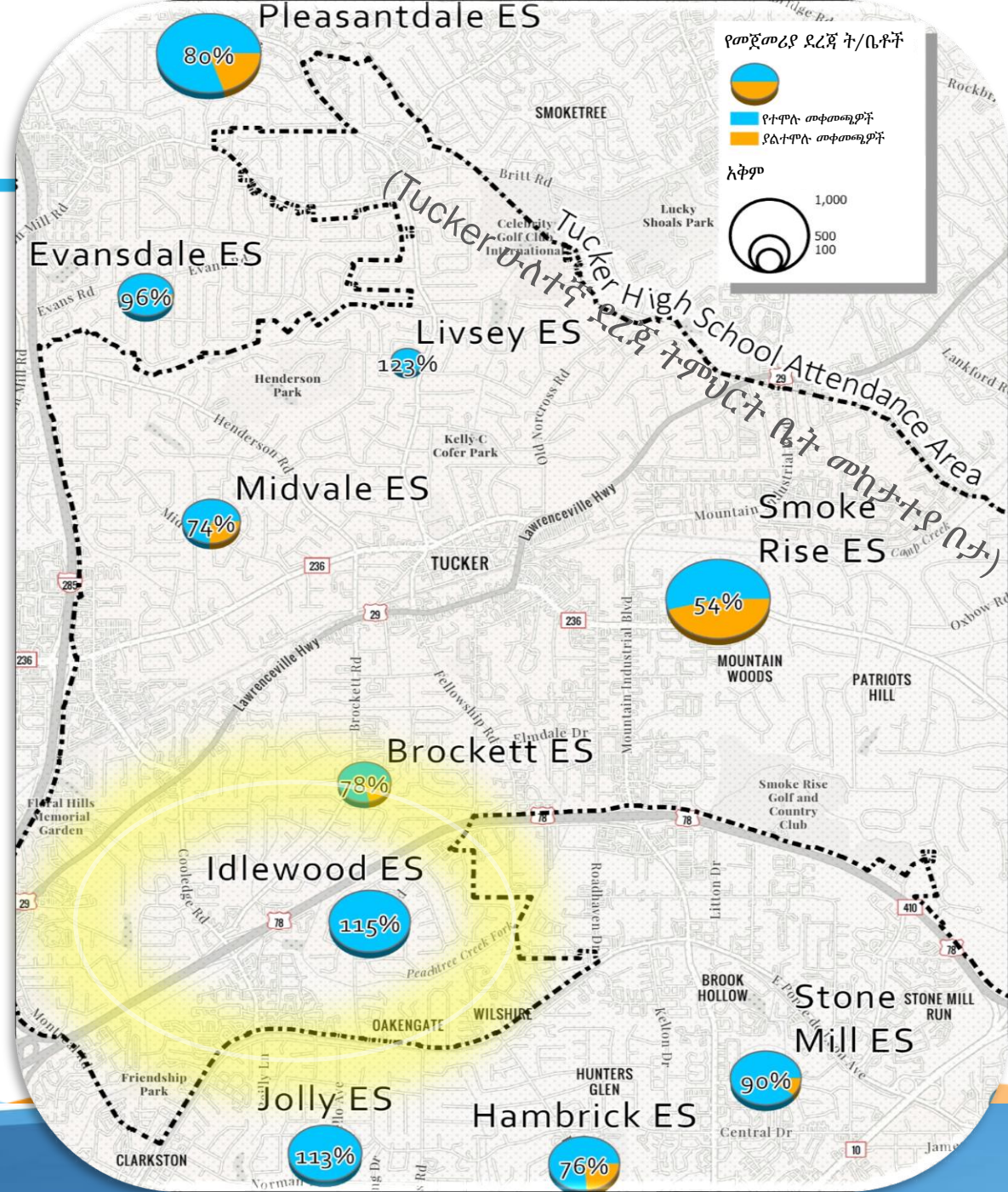
የፕሮጀክት መርሃ ግብር:-

- ማቀድ
- የንድፍ ግዥ
- የCMAR ግዥ
- ንድፍ/መፍቀድ
- ግንባታ

የማጠናቀቂያ ቀን:-

- ሴፕቴምበር-2023
- ፌብሩዋሪ-2024
- ፌብሩዋሪ-2024
- ማርች-2025
- ኦገስት-2027

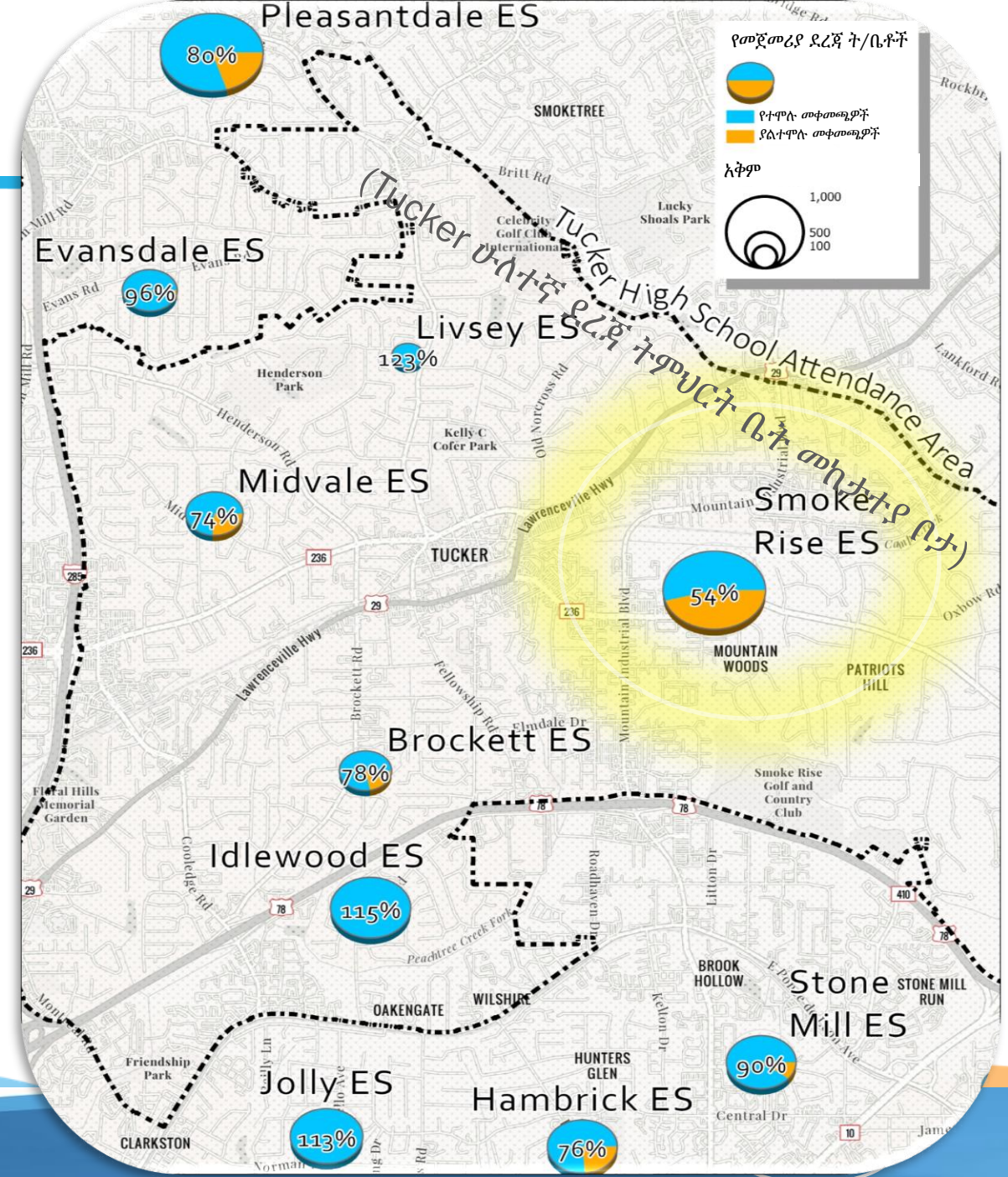
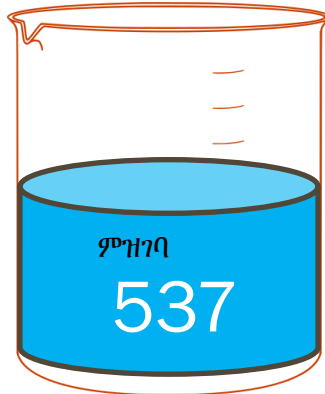
Balfour Beatty
Construction



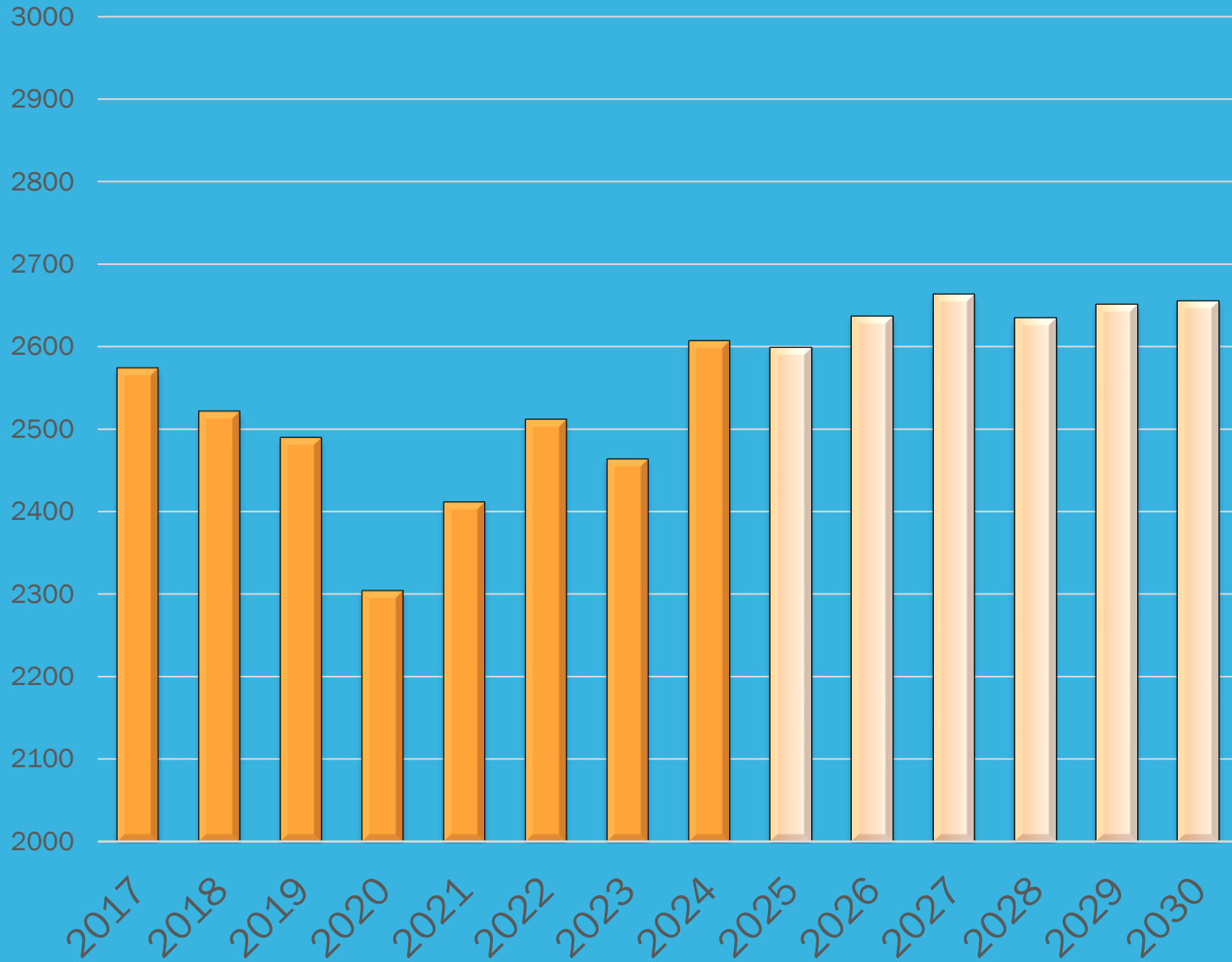
SMOKE RISE የመጀመሪያ ደረጃ ት/ቤት (2021)



አቅም
984



Tucker ክላስተር፣ የመጀመሪያ ደረጃ ምዝገባ



የምዝገባ ትንቢት

የመገኘት ወሰን ግምገማ:- ሂደት



ዲሰምበር

- የማህበረሰብ መድረክ
#1:- መግቢያ እና አስተያየት (12.4.24)



ዲሰምበር

- የማህበረሰብ መድረክ
#2:- አማራጮች እና ግብረመልስ (12/7/24)



ጅንዋሪ (TBD)

- የማህበረሰብ መድረክ
#3:- በሰራተኞች የሚመክር እቅድ (1.9.25)



የተማሪ ምደባ የድር ጣቢያ



የአስተያየት ማስገቢያ ኢ.ሜይል



የተመዘገቡ የማህበረሰብ ተሳትፎ መድረኮች

የመገኘት ወሰን ግምገማ:- የመመሪያ መርሆዎች

<p>ቅድሚያ መሰጠት ያለበት</p>	<p>ለሁሉም ልጆች ከፍተኛ ጥራት ፍትሃዊ ተደራሽነት ላለው ትምህርት ድሚያ ይሰጡ።</p>
<p>የሚገመገሙት</p>	<p>የተጨናነቁ ትምህርት ቤቶችን ለማቃለል እና ለአሁኑ እና ለወደፊት ምዝገባን ለማመጣጠን የግለሰብ የትምህርት ቤት አቅጦችን እና የተማሪን ህዝብ ግምት፣ በማሰብ በዲስትሪክት አቀፍ እይታ ይገምገሙ።</p>
<p>ማሳኒስ የሚገባው</p>	<p>መስተጓጎልን በትልቁ የተማሪዎች ብዛት ይቀንሱ።</p>
<p>መከበር ያለበት</p>	<p>የቦርድ ፖሊሲን ያክብሩ:- AD - የትምህርት ቤት መገኘት ዘኖች እና ተዛማጅ የግዛት እና የፌዴራል ደንቦች</p>

የግብረመልስ ማዕቀፍ፡- መስፈርት

የመጀመሪያ መስፈርት

1. የአካባቢ ቅርበት
2. የመማር ችሎታ
3. ይገባል ተብሎ የሚገመተው

● በመድረኩ የማህበረሰቡ አባላት የት/ቤት ቦርድን የድጋሚ መመዘኛ መስፈርትን ይገመገማሉ እና በመኖሪያ ልማት፣ በትራፊክ፣ በቀድሞው ድጋሚ ክፍፍል፣ በልዩ መርሃ ግብሮች እና ሌሎች የመከታተያ መስመሮችን እንደገና ለመቅረፅ ጥቅም ላይ በሚውሉ ጉዳዮች ላይ አስተያየት መስጠት ይችላሉ።

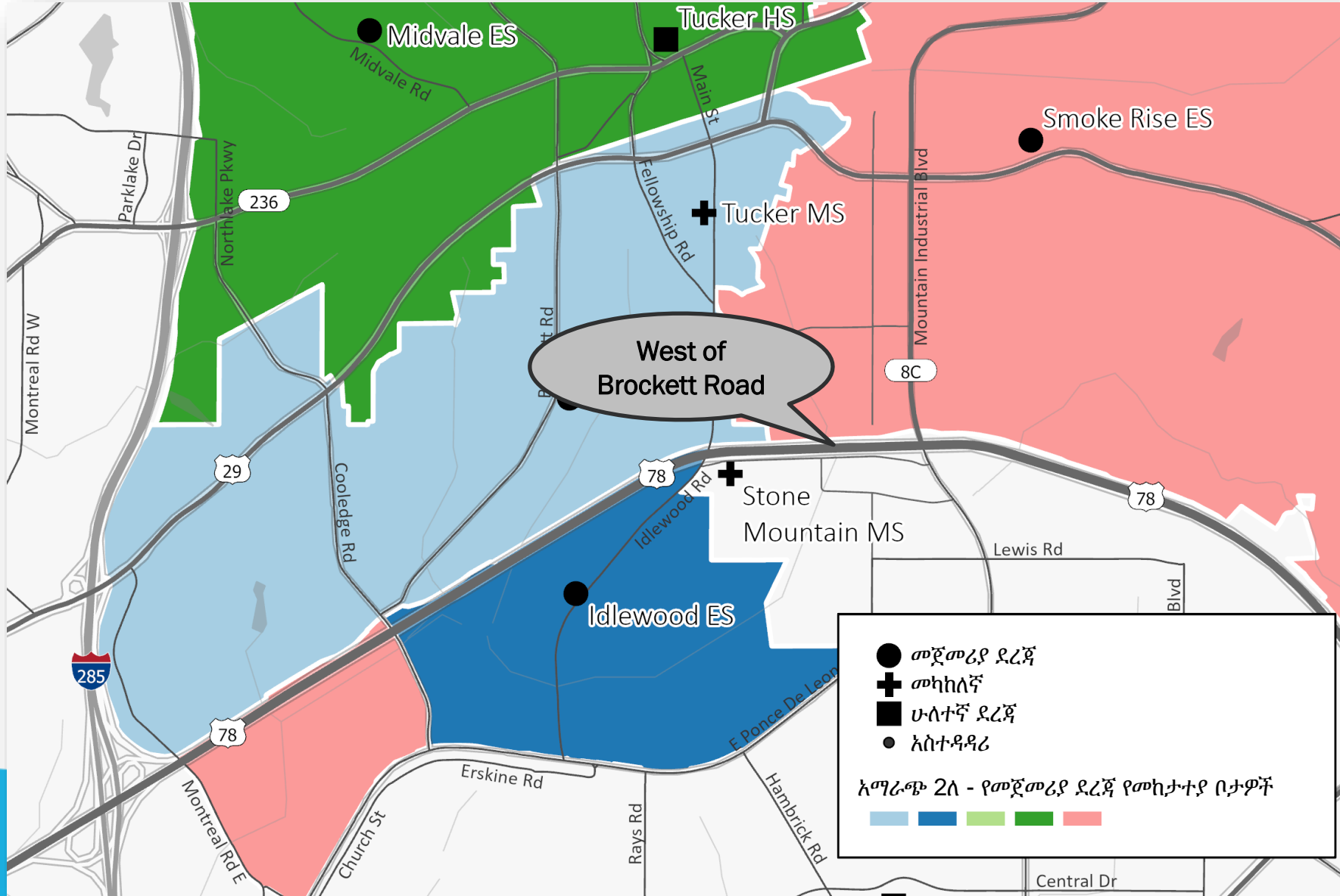
ሁለተኛው መስፈርት

የመጀመሪያ ደረጃ መመዘኛዎች ከአንድ በላይ አማራጮችን ሲጠቁሙ፣ አማራጮች የሚገመገሙት በሚከተሉት ላይ ነው፡ ግን በእነዚህ ብቻ አይወሰኑም፡-

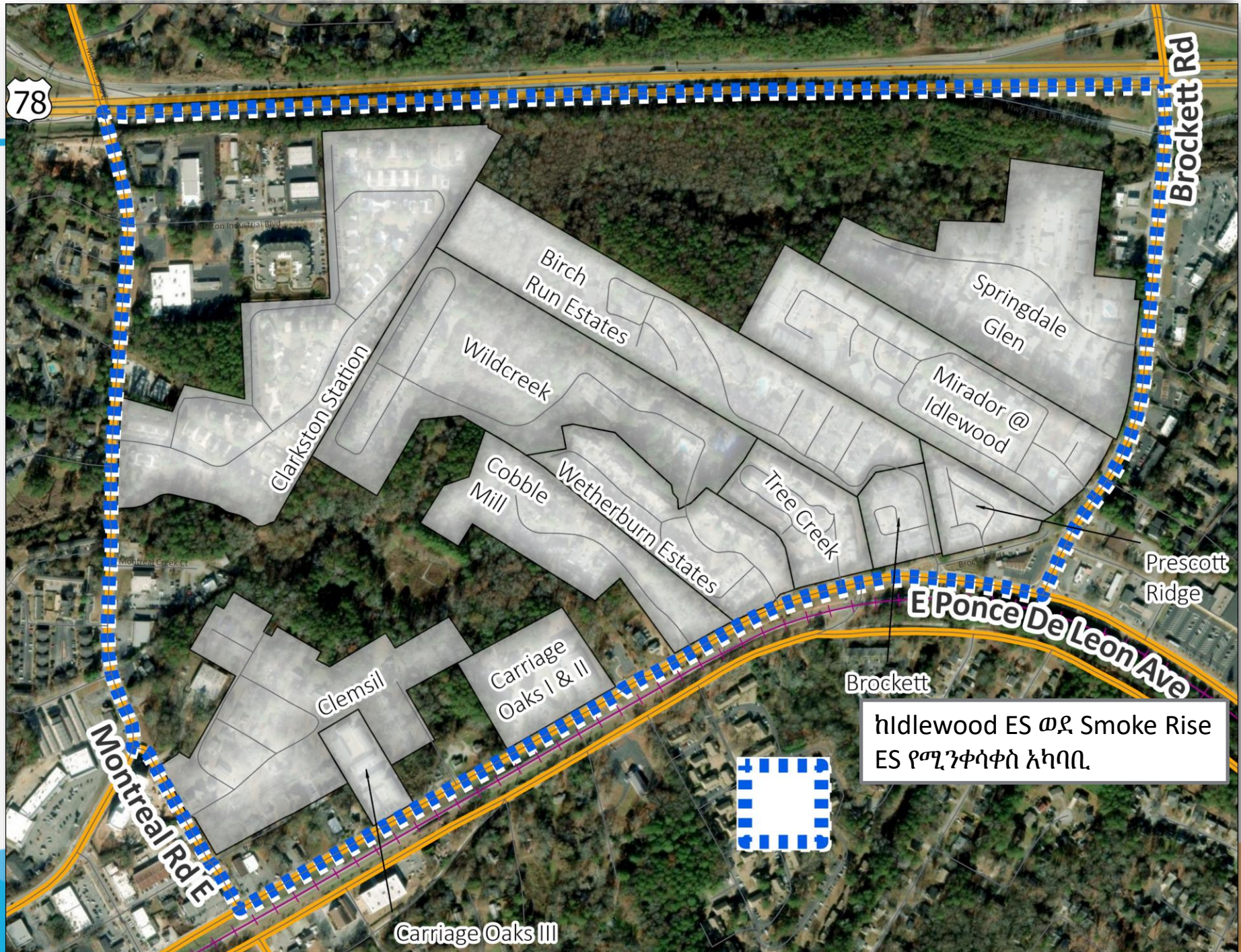
1. ደህንነት እና የትራፊክ ሂደቶች
2. የቀድሞ የድጋሚ የአውራጃ ክለላ
3. ልዩ ፕሮግራሞች (ማለትም፣ ተጨማሪ የክፍል ቦታ የሚጠይቁ ልዩ ፍላጎት ያላቸውን ተማሪዎች የሚያገለግሉ ፕሮግራሞች)
4. ተቀራራቢ ሰፈሮች
5. የመገልገያ ሁኔታ
6. ከት/ቤት መጋ ጋር መጣጣም
7. ውጤታማ እና አዋጭ ስራዎች

ምክር

ት/ቤት	ምዝገባ	አቅም	መቀመጫዎች	አጠቃቀም	ለውጥ
Idlewood መጀመሪያ ደረጃ ት/ቤት	467	768	301	61%	-418
Smoke Rise መጀመሪያ ደረጃ ት/ቤት	955	984	29	97%	418



ዝርዝር ካርታ



Idlewood ES ወደ Smoke Rise ES የሚንቀሳቀስ አካባቢ

SMOKE RISE መጀመሪያ ደረጃ ት/ቤት የሀብት እቅድ

እቅድ	አመራር	ጊዜ
ትራንስፖርት የአውቶቡስ አገልግሎት/የመኪና ጋላቢ	ትምህርት ቤቶች እና አመራር፣ ስራዎች	ስፕሪንግ / ሰመር
የትራፊክ እቅድ ማውጣት መጨናነቅ እና ደህንነት	የህዝብ ደህንነት፣ የ Tucker ከተማ	ስፕሪንግ / ሰመር
የትምህርት ቤት የአሠራር ሂደቶች ማለትም ምሳ፣ የመድረስ/የማሰናበት ሂደቶች፣ የክፍል መጠን ወዘተ.	ትምህርት ቤቶች እና አመራር	ስፕሪንግ / ሰመር
በድጋሚ ለተከፋፈሉ ቤተሰቦች ምዝገባ	የተማሪ ምደባ እና እቅድ	ስፕሪንግ - ሁሉም ቤተሰቦች እንዲያውቁት ይደረጋል ሰመር - SA ይወጣ እና ቤተሰቦችን ይመዘግባል

የሰራተኞች ተጽዕኖ

በአጠቃላይ፣ የገንዘብ እና የት/ቤት ቡድኖች በታቀደው ምዝገባ መሰረት ለት/ቤት አስተዳደር፣ ለድጋፍ ሰጪ ሰራተኞች እና ለት/ቤት የሰራ ፍላጎቶች ያቅዳሉ። የSmoke Rise የምደባ እቅዶች በአክቶብር ምዝገባ እና በታቀደው የIdlewood ምዝገባ ላይ የተመሰረተ ይሆናል።

የድልድል ቡድኖችን በግብአት ምደባ ዘዴ እቅዶችን (RAMP) ላይ በመመስረት በእነዚህ ድልድል ላይ አስቀድሞ መሰራት ጀምሯል። ይህ በእያንዳንዱ ህንጻ፣ በእያንዳንዱ ክፍል የንብረቶች ብዛትን ይወስናል።

ምደባው ከትምህርት አመቱ መጨረሻ በፊት ይጠናቀቃል።

የግብረመልስ ማዕቀፍ



የዲስትሪክት ድረ-ገጽ



የአስተያየት ማስገቢያ ኢሜይል



የተመዘገቡ የማህበረሰብ ተሳትፎ መድረኮች

ኢ-ሜይል:- DCSDBuilds@dekalbschoolsga.org (በርዕስ ጉዳይ መስመር ውስጥ “Smoke Rise መጀመሪያ ደረጃ ት/ቤት” ያስገቡ)

እንደገና መከፋፈል: www.dekalbschoolsga.org/redistricting

የካፒታል ማሻሻያ ፕሮግራም:- www.dekalbschoolsga.org/cip

የተማሪ ምደባ እቅድ:- www.dekalbschoolsga.org/sap



እናመሰግናለን!

ጁንዋሪ 23/2025

